

இளங்கலை வடிவமைப்பு| ADEPT 2024 | காலம் : 60 நிமிடங்கள் | மொத்த மதிப்பெண்கள்: 50

ADEPT 2024க்கு வரவேற்கிறோம்  
தேர்வைத் தொடங்குவதற்கு முன், பின்வரும் வழிமுறைகளை கவனமாகப் படிக்கவும்:

- தேர்வின் காலம் 60 நிமிடங்கள். தயவுசெய்து உங்கள் நேரத்தைக் கவனமாக உபயோகிக்கவும்.
  - வினாத்தாள் 3 பிரிவுகள் மற்றும் 38 கேள்விகள் கொண்டுள்ளது.
  - அனைத்து 38 கேள்விகளுக்கும் நீங்கள் பதிலளிப்பதை உறுதிசெய்யவும்.
  - தேர்வின் போது பிறருடன் அல்லது சாதனங்களுடனான எந்தவொரு தொடர்பும் கண்டிப்பாக தடைசெய்யப்பட்டுள்ளது
  - உங்கள் பெயர் மற்றும் தேவையான பிற தகவல்கள் சரியாக நிரப்பப்பட்டிருப்பதை உறுதிசெய்யவும்.
  - நியமிக்கப்பட்ட நேரத்தின் முடிவில் தேர்வு தானாகவே மூடப்படும்.
  - நெகட்டிவ் மார்க் கிடையாது.
-

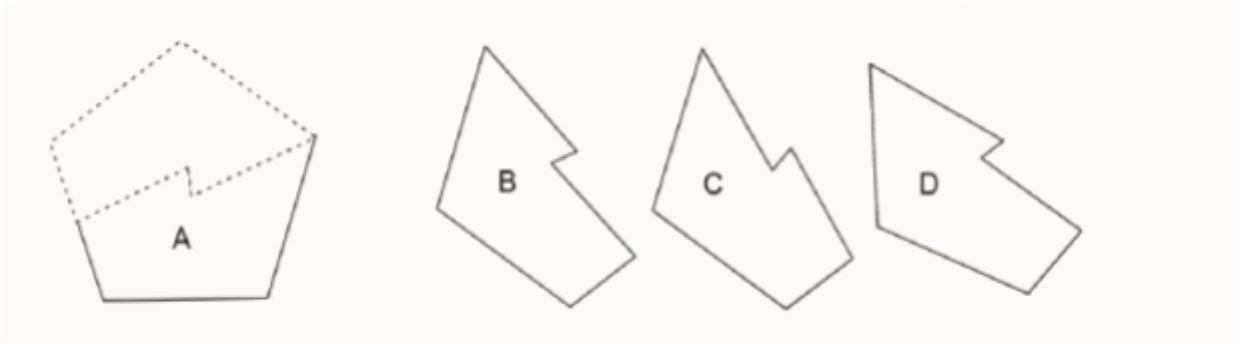


Section 1 : Logical Thinking / Reasoning

Marks : 12 x 2= 24

1. Which of the following two will fit together to form a Pentagon? The given figures are to the scale and you may rotate them.

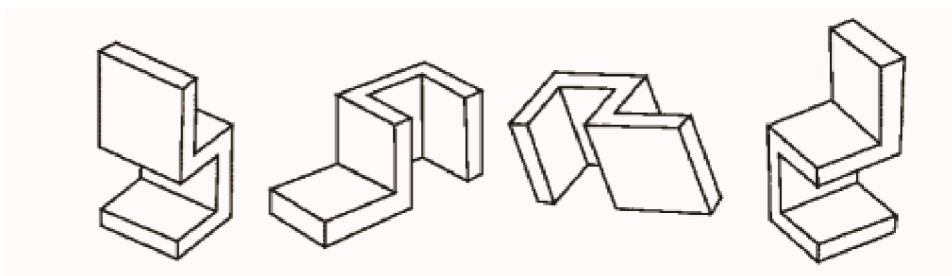
பின்வரும் இரண்டில் எது ஒன்றுடன் ஒன்று சேர்ந்து பென்டகனை(Pentagon) உருவாக்கும்? கொடுக்கப்பட்ட புள்ளிவிவரங்கள் அளவில் உள்ளன, அவற்றை நீங்கள் சுழற்றலாம்.



- A and B     A and C     A and D     B and D

2. Which of the following two objects are similar?

பின்வரும் இரண்டு பொருட்களில் எது ஒத்திருக்கிறது?



- A                      B                      C                      D

- A and B     A and C     B and C     B and D

3. Observe the images below and indicate which two images are equal in surface area?

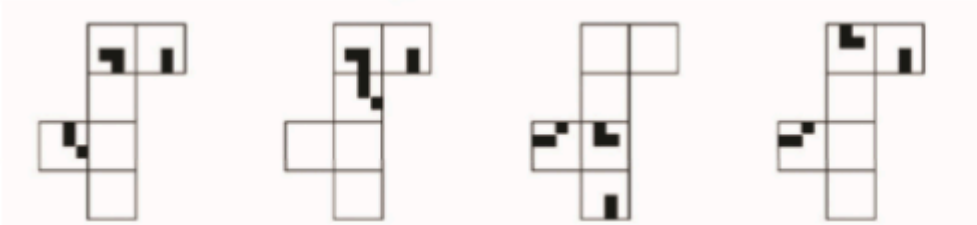
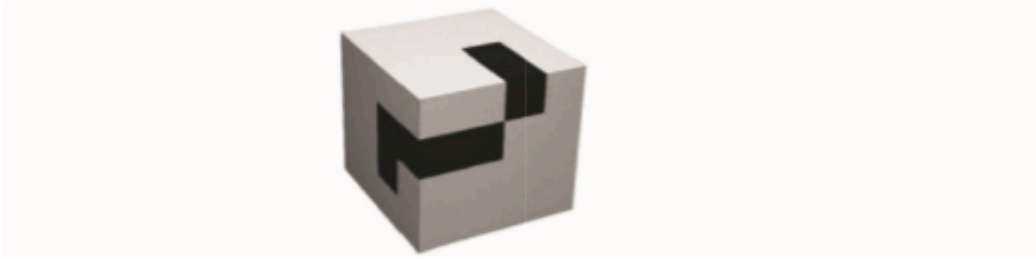
கீழே உள்ள படங்களைக் கவனித்து, பரப்பளவில் (சர்ஃபேஸ் ஏரியா) எந்த இரண்டு படங்கள் சமமாக உள்ளன என்பதைக் குறிப்பிடவும்?



- 1 and 2     2 and 3     1 And 4     3 and 4

4. Which of the paper sets when folded along the intermediate borders can form the cube as given in the image below?

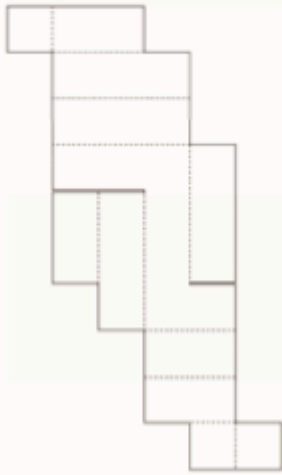
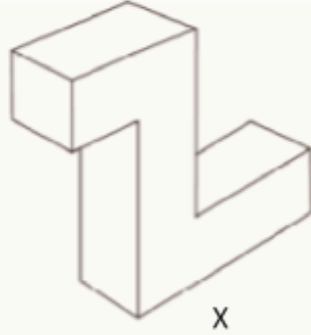
கீழே உள்ள படத்தில் கொடுக்கப்பட்டுள்ளபடி, இடைநிலை எல்லைகளில் (இன்டெர்மீடியேட் பார்டர்ஸ்) மடிக்கும் காகிதத் தொகுப்புகளில் எது கனசதுரத்தை (கியூப்) உருவாக்க முடியும்?



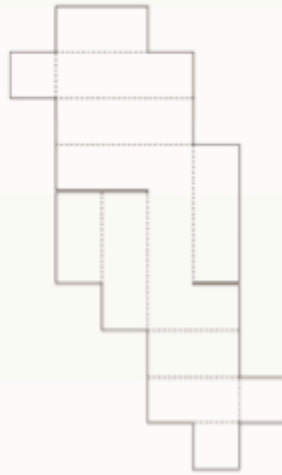
- A     B     C     D

5. The drawing 'x' shows a closed box made out of cardboard. Below it are three unfolded (developed) views of the same cardboard box. Two of these options are correct. Select the wrong one.

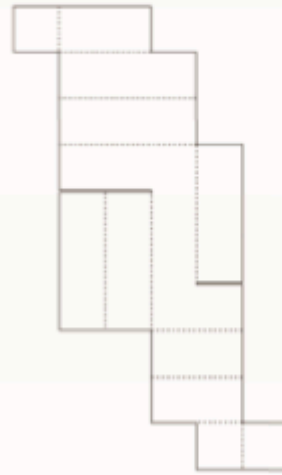
வரைதல் 'x' காட்டு போட்டு-ஆல் செய்யப்பட்ட ஒரு மூடிய பெட்டியைக் (கிளோஸ்ட் பாக்ஸ்) காட்டுகிறது. அதன் கீழே மூன்று விரிக்கப்பட்டவை (அன்போல்டெட் (டெவலப்ன்ட்)) அதே காட்டு போட்டு பெட்டியின் காட்சிகள். கொடுக்கப்பட்ட மூன்றில் இரண்டு சரியானவை. தவறான ஒன்றைத் தேர்ந்தெடுக்கவும்.



1



2

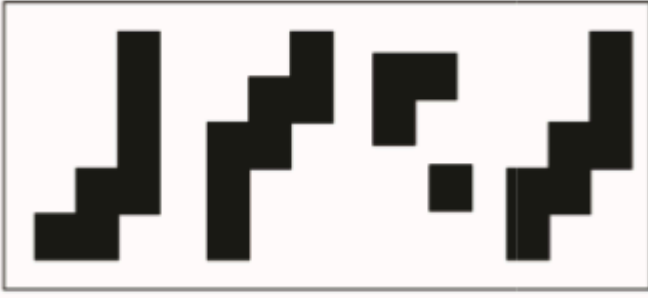


3

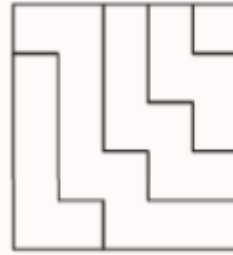
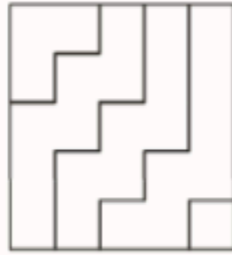
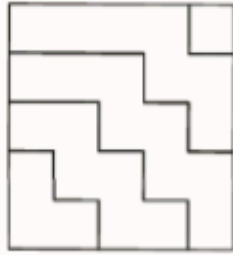
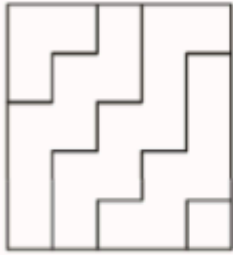
6. Find out which of the figures (A), (B), (C) and (D) can be formed from the pieces given in figure (X) ?

படத்தில் (X) கொடுக்கப்பட்டுள்ள துண்டுகளிலிருந்து (A), (B), (C) மற்றும் (D)

உருவங்கள் எவை என்பதைக் கண்டறியவும்?



X



A

B

C

D

7. Which shape(s) fit this incomplete jigsaw?

இந்த முழுமையற்ற ஜிக்ஸாவுக்கு (incomplete jigsaw) எந்த வடிவம்(கள்) பொருந்தும்?



Image 1



A

B

C

D

8. If MANGO is coded as NCQKT, how is ANANT coded?

MANGO NCQKT என குறியிடப்பட்டால், ANANT எவ்வாறு குறியிடப்படுகிறது?

CSCP Y

BPDR Y

BSBM J

BQQM J

9. If you rotate the word "DESIGN" 180 degrees, which letter will remain unchanged?

"DESIGN" என்ற வார்த்தையை 180 டிகிரியில் சுழற்றினால், எந்த எழுத்து மாறாமல் இருக்கும்?

D

E

S

I

10. Select the alternative group, which will make a perfect square?

முழுமையான சதுரத்தை(பர்பக்ட் ஸ்குவர்) உருவாக்கும் மாற்றுக் குழுவைத் தேர்ந்தெடுக்கவும்?



1



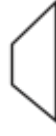
2



3



4



5

- A) 1,2,3
- B) 1,2,4
- C) 1,2,5
- D) 2,3,5

11. Look at this series: 7, 10, 8, 11, 9, 12, ... What number should come next?

இந்தத் தொடரைப் பாருங்கள்: 7, 10, 8, 11, 9, 12, ... அடுத்து என்ன எண் வர வேண்டும்?

- A) 7
- B) 10
- C) 12
- D) 13

12. Find out the alternative figure which contains figure (X) as its part.

உருவம் (X) ஐ அதன் பகுதியாகக் கொண்ட மாற்று உருவத்தைக் கண்டறியவும்.



X



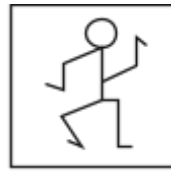
1



2



3



4

- A) 1
- B) 2
- C) 3
- D) 4



13. The term "ergonomics" is primarily concerned with

"எர்கனாமிக்ஸ்(ergonomics)" என்ற சொல் கீழ்க்கண்ட எதனோடு முதன்மையாக தொடர்புடையது:

- A) Aesthetics - அழகியல்(ஏஸ்தெடிக்ஸ்)
- B) Human factors and efficiency - மனித காரணிகள் மற்றும் செயல்திறன்(ஹியூமன் பாக்டர்ஸ் அண்ட் பேர்ஃஓர்மன்ஸ்)
- C) Sustainability - சஸ்டைநபிலிடி
- D) Agriculture Economics - விவசாயப் பொருளாதாரம் (அக்ரிகல்ட்டரல் எகோனோமிக்ஸ்)

14. What does the acronym "RGB" stand for in the context of design and digital imaging?

டிசைன் மற்றும் டிஜிட்டல் இமேஜிங் சூழலில் "RGB(ஆர் ஜி பி)" என்ற சுருக்கம் எதைக் குறிக்கிறது?

- A) Red, Green, Blue - ரெட், கிரீன், ப்ளூ
- B) Royal, Gold, Black - ராயல், கோல்ட், பிளாக்
- C) Retro, Gray, Brown - ரெட்ரோ, கிரே, பிரவுன்
- D) Redesign, Get Information, Bring Newness - ரிடீசைன், கெட் இன்பார்மஷன், பிரிங் நியூநெஸ்

15. Who painted this painting titled " Bharat Mata" ?

"பாரத மாதா" என்ற இந்த ஓவியத்தை வரைந்தவர் யார்?



- A) Raja Ravi Varma - ராஜா ரவிவர்மா
- B) Rabindranath Tagore - ரவீந்திரநாத் தாகூர்
- C) Abanindranath Tagore - அபனீந்திரநாத் தாகூர்
- D) Nandalal Bose - நந்தலால் போஸ்

16. In a three-point perspective drawing, how many vanishing points are used?

தரீ-பாயிண்ட் பெர்ஸ்பெக்டிவ் டிராயிங்-கில் , எத்தனை வானிஷிங் பாயிண்ட் பயன்படுத்தப்படுகின்றன?

- A) One - ஒன்று
- B) Two - இரண்டு
- C) Three - மூன்று
- D) Four - நான்கு

17. What does UI stand for in the context of design?

டிசைன் சூழலில் யூஐ (UI) எதைக் குறிக்கிறது?

- E) Universal Image - யுனிவர்சல் இமேஜ்
- F) User Interaction - யூசர் இன்டராக்சன்
- G) User Interface - யூசர் இன்டர்பேஸ்
- H) Unique Illustration - யூனிக் இல்லஸ்ட்ரேசன்

18. The traditional Japanese art of paper folding is known as:

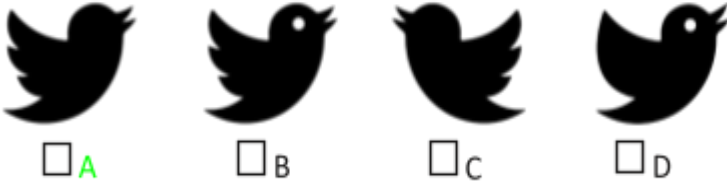
காகித மடிக்கும் ஒரு பாரம்பரிய ஜப்பானிய கலை எவ்வாறு அழைக்கப்படுகிறது:

- I) Origami - ஓரிகமி

- J) Calligraphy - காலிகிராபி  
 K) Ikebana - இகேபானா  
 L) Haiku - ஹைகூ

19. Identify the correct logo of 'Twitter' ?

‘ட்விட்டரின்’ சரியான லோகோவைக் கண்டறியவும்?



20. For a project focused on sustainability, which material would be the most environmentally friendly for creating product packaging?

சுஸ்டைநபிலிடி-யை (sustainability) மையமாகக் கொண்ட ஒரு ப்ராஜெக்ட்டில், பேக்கேஜிங் உருவாக்குவதற்கு எந்தப் பொருள் சுற்றுச்சூழலுக்கு உகந்ததாக இருக்கும்?

- A) Plastic - பிளாஸ்டிக்  
 B) Styrofoam - ஸ்டைரோஃபோம்  
 C) Biodegradable cardboard - பையோடிக்ரேடப்பில் கார்டு போர்டு  
 D) Aluminum - அலுமினியம்

21. Which of the following is not a primary colour?

பின்வருவனவற்றில் எது பிறைமரி நிறம் (primary colour) அல்ல?

- E) Red - ரெட்  
 F) Blue - ப்ளூ  
 G) Yellow - எல்லோ  
 H) Green - கிரீன்

22. If you mix equal parts of red and blue paint, what colour do you get?

நீங்கள் சிவப்பு (ரெட்) மற்றும் நீல (ப்ளூ) பெயிண்ட்டை சம பாகங்களைக் கலந்தால், உங்களுக்கு என்ன நிறம் கிடைக்கும்?

- A) Purple - பர்பில்  
 B) Orange - ஆரஞ்சு  
 C) Green - கிரீன்  
 D) Pink - பிங்க்

23. If you fold a piece of paper in half 3 times, how many layers will you have?

ஒரு காகிதத்தை 3 முறை பாதியாக மடித்தால், எத்தனை அடுக்குகள் (லேயர்கள்) இருக்கும்?

- I) 6
- J) 8
- K) 10
- L) 12

24. Name this character, sketched by R.K. Laxman ?

ஆர்.கே.லக்ஷ்மனால் வரையப்பட்ட இந்தக் கதாபாத்திரத்தின் பெயர் என்ன?



- A) Babu Rao - பாபு ராவ்
- B) The Common Man - காமன் மேன்
- C) Maharaja - மகாராஜா
- D) Malgudi Grandpa - மால்குடி தாத்தா

25. Name this character from a famous comic.

ஒரு பிரபலமான காமிக்-கை (comic) சார்ந்த இந்த கதாபாத்திரத்தின் பெயர் என்ன?



- E) Popeye the Sailor - பாப்போய் தி செய்லர்

- F) Sesame Street - சேசமி ஸ்ட்ரீட்
- G) Hobbes - ஹோப்ஸ்
- H) Garfield - கார்பீல்ட்

26. What brand is associated with the punch line "Think Different"?

"திங்க் டிஃபரன்ட் (Think Different)" என்ற பஞ்ச் லைன் எந்த நிறுவனத்துடன் தொடர்புடையது?

- A) Microsoft - மைக்ரோசாப்ட்
- B) Apple - ஆப்பிள்
- C) Google - கூகுள்
- D) IBM - ஐபிஎம்

27. The Indian state known as the "Land of Five Rivers" is:

"ஐந்து நதிகளின் நிலம் (லேண்ட் ஆப் பைவ் ரிவர்ஸ்)" என்று அழைக்கப்படும் இந்திய மாநிலம்:

- A) Punjab - பஞ்சாப்
- B) Haryana - ஹரியானா
- C) Uttar Pradesh - உத்தரபிரதேசம்
- D) Rajasthan - ராஜஸ்தான்

28. Which of the following is a renewable source of energy?

பின்வருவனவற்றில் எது ரினிவபிள் சோர்ஸ் ஆப் எனர்ஜி (renewable source of energy)?

- A) Coal - நிலக்கரி
- B) Natural Gas - இயற்கை எரிவாயு
- C) Solar - சூரிய ஒளி
- D) Nuclear - அணு ஆற்றல்

29. Which Indian state hosts the famous 'Horn bill' Festival?

புகழ்பெற்ற 'ஹார்ன் பில்(Horn bill)' திருவிழா எந்த இந்திய மாநிலம் நடத்துகிறது?

- A) Assam - அசாம்
- B) Nagaland - நாகாலாந்து
- C) Manipur - மணிப்பூர்
- D) Arunachal Pradesh - அருணாச்சல பிரதேசம்

30. What does the term 'OTT' stand for, in the context of media platforms?

ஊடக தளங்களின் 'ஓடிடி (OTT)' என்ற சொல் எதைக் குறிக்கிறது?

- A) Other than Terrestrial - அதர் தான் டெரஸ்ட்ரியல்
- B) On the Top - ஆன் தி டாப்
- C) Over the Top - ஓவர் தி டாப்
- D) Over the Terrestrial - ஓவர் தி டெரஸ்ட்ரியல்

31. Which classical dance form originated in the state of Kerala?

கேரள மாநிலத்தில் தோன்றிய பாரம்பரிய நடன வடிவம் எது?

- A) Bharatanatyam - பரதநாட்டியம்
- B) Kuchipudi - குச்சிப்புடி
- C) Kathakali - கதகளி
- D) Odissi - ஒடிசி

32. Which Indian classical music instrument is a stringed instrument played with a bow?

எந்த இந்திய கிளாசிக்கல் இசைக்கருவி வில்லு(போவ்) டன் இசைக்கப்படும் ஸ்ட்ரிங்டு இன்ஸ்ட்ருமென்ட்?

- A) Sitar - சித்தார்
- B) Sarod - சரோத்
- C) Sarangi - சாரங்கி
- D) Santoor - சந்தூர்

33. The roaring lion is an iconic logo associated with which film studio?

கர்ஜிக்கும் சிங்கம், எந்த திரைப்பட ஸ்டுடியோ உடன் தொடர்புடைய லோகோ?

- A) Metro-Goldwyn-Mayer (MGM) - மெட்ரோ-கோல்ட்வின்-மேயர் (MGM)
- B) Warner Brothers - வார்னர் பிரதர்ஸ்
- C) Paramount Pictures - பாரமவுண்ட் பிக்சர்ஸ்
- D) Universal Pictures - யுனிவர்சல் பிக்சர்ஸ்

34. Who directed the critically acclaimed film "Dangal," starring Aamir Khan?

அமீர் கான் நடிப்பில் பரவலாக பாராட்டப்பட்ட "டங்கல் (Dangal)" படத்தை இயக்கியவர் யார்?

- A) Karan Johar - கரண் ஜோஹர்
- B) Zoya Akhtar - ஜோயா அக்தர்
- C) Rajkumar Hirani - ராஜ்குமார் ஹிரானி
- D) Nitesh Tiwari - நிதேஷ் திவாரி

35. Indian film for 93rd Oscars' Best International Feature Film ?

93வது ஆஸ்கார் விருதுகளில் சிறந்த சர்வதேச திரைப்படத்திற்கான பிரிவில் இந்தியா சமர்ப்பித்த திரைப்படம் ?

- A) Court - கொர்ட்

- B) Village Rockstars - வில்லேஜ் ராக்ஸ்டார்ஸ்
- C) Ludo - லூடோ
- D) Jallikattu - ஜல்லிக்கட்டு

36. Which Indian city is famous for its blue pottery?

நீல மட்பாண்டங்களுக்கு பிரபலமான இந்திய நகரம் எது?

- A) Jaipur - ஜெய்ப்பூர்
- B) Agra - ஆக்ரா
- C) Varanasi - வாரணாசி
- D) Kolkata - கொல்கத்தா

37. The traditional textile design technique of 'Ikat' is associated with which Indian states?

'இக்கத்'(Ikat) என்ற பாரம்பரிய துணி வடிவமைப்பு நுட்பம் எந்த இந்திய மாநிலங்களுடன் தொடர்புடையது?

- A) Gujarat and Rajasthan - குஜராத் மற்றும் ராஜஸ்தான்
- B) Odisha and Andhra Pradesh - ஒடிசா மற்றும் ஆந்திரப் பிரதேசம்
- C) Tamil Nadu and Kerala - தமிழ்நாடு மற்றும் கேரளா
- D) West Bengal and Assam - மேற்கு வங்காளம் மற்றும் அசாம்

38. Who directed the classic Indian film 'Pather Panchali'?

'பதேர் பாஞ்சாலி' என்ற இந்தியத் திரைப்படத்தின் இயக்குனர் யார்?

- A) Satyajit Ray - சத்யஜித் ரே
- B) Ritwik Ghatak - ரித்விக் கட்டக்
- C) Mrinal Sen - மிருணாள் சென்
- D) Bimal Roy - பிமல் ராய்



