

1. Which of the following two will fit together to form a Pentagon? The given figures are to the scale and you may rotate them

নিচের কোন দুটো নকশা (diagram) জুড়লে একটা পেন্টাগন (pentagon) তৈরি হয়? নকশার পরিমাপ প্রয়োজনীয় আকারে রয়েছে এবং সুবিধা মত ঘুরিয়ে নেওয়া সম্ভব।

A and B
 A and C
 A and D
 B and D

2. Which of the following two objects are similar?

নিচের চারটি বস্তুর মধ্যে কোন দুটো একি রকমের?

A and B
 A and C
 B and C
 B and D

3. Observe the images below and indicate which two images are equal in surface area.

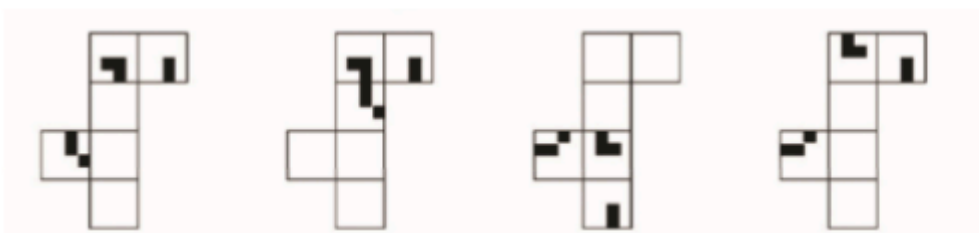
নিচের চারটি ছবির মধ্যে কোন দুটো ছবির আনুমানিক ক্ষেত্রফল (surface area) সমান?



- 1 and 2
 2 and 3
 1 And 4
 3 and 4

4. Which of the paper sets when folded along the intermediate borders can form the cube as given in the image below?

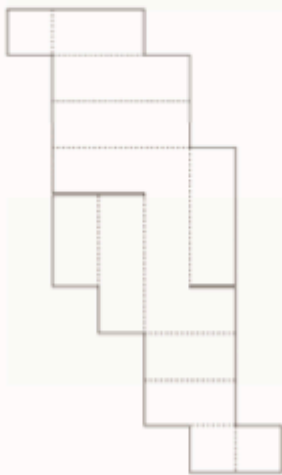
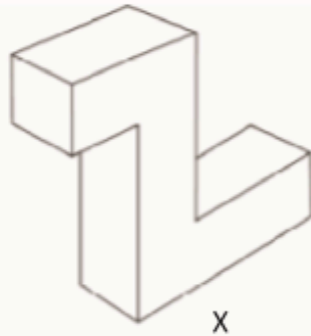
নিচের কোন কাগজের মোড়ক চিহ্ন বরাবর ভাঁজ করলে ছবিতে দেওয়া ঘনক্ষেত্রে (cube) রূপান্তরিত হবে?



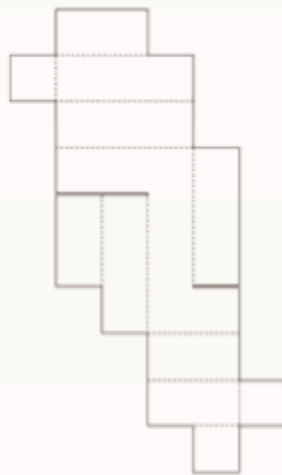
- A
 B
 C
 D

5. The drawing 'x' shows a closed box made out of cardboard. Below it are three unfolded (developed) views of the same cardboard box. Two of these options are correct. Select the wrong one.

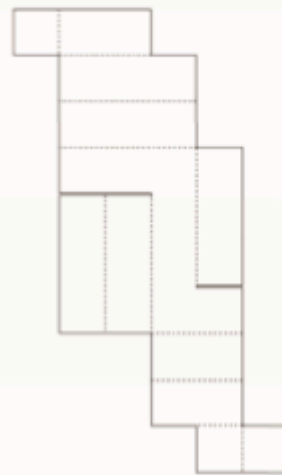
নিচের 'x' চিত্রে একটি কার্ডবোর্ড বক্স বাক্স দেখা যাচ্ছে। তার নিচে দেওয়া তিনটে নকশার মধ্যে দুটো ভাঁজ করলে এই বাক্স তৈরি হয়। কোন নকশা ভাঁজ করলে তা হবে না?



1



2



3

6. Find out which of the figures (A), (B), (C) and (D) can be formed from the pieces given in figure (X) ?

‘x’ চিত্রে আঁকা অংশ গুলো দিয়ে (A), (B), (C) এবং (D) এর মধ্যে কোন চিত্র গঠন করা সম্ভব?

X

A

B

C

D

7. Which shape(s) fit this incomplete jigsaw?

নিচের আকৃতিগুলির মধ্যে কোনটি এই জিগসোটি সম্পূর্ণ করতে পারে?

Image 1

A

B

C

D

8. If MANGO is coded as NCQKT, how is ANANT coded?

যদি MANGOকে NCQKT হিসাবে কোড করা হয়, তাহলে ANANTকে কীভাবে কোড করা হবে?

CSCPY

BPDRY

BSBMJ

BQQMJ

9. If you rotate the word "DESIGN" 180 degrees, which letter will remain unchanged?

যদি "DESIGN" শব্দটি 180 ডিগ্রী ঘোরানো হয় তবে কোন অক্ষরটি অপরিবর্তিত থাকবে?

D

E

S

I

10. Select the alternative group, which will make a perfect square.

নিচে দেওয়া আকারগুলি থেকে তৈরি কয়েকটি গ্রুপ বা সেট রয়েছে। কোন গ্রুপ বা সেট একটি নিখুঁত বর্গক্ষেত্র (**square**) তৈরি করবে?



1



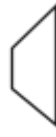
2



3



4



5

- A) 1,2,3
- B) 1,2,4
- C) 1,2,5
- D) 2,3,5

11. Look at this series: 7, 10, 8, 11, 9, 12, ... What number should come next?

7, 10, 8, 11, 9, 12, ... একটি সিরিজ। কোন সংখ্যা পরবর্তী আসা উচিত?

- A) 7
- B) 10
- C) 12
- D) 13

12. Find out the alternative figure which contains figure (X) as its part.

নিচের চারটি ছবির মধ্যে কোনটিতে 'x' আকৃতি বা নকশা (**figure**) লুকানো আছে?



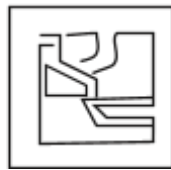
X



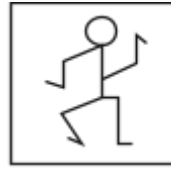
1



2



3



4

- A) 1
- B) 2
- C) 3
- D) 4

13. The term “ergonomics” is primarily concerned with:

"আর্গোনমিক্স" ("ergonomics") শব্দটি প্রাথমিকভাবে কিসের সাথে সম্পর্কিত?

- A) Aesthetics - স্টেটিক
- B) Human factors and efficiency - মানবিক কারণ এবং দক্ষতা
- C) Sustainability - সাস্টেনেবিলিটি
- D) Agriculture Economics - কৃষি অর্থনীতি

14. What does the acronym “RGB” stand for in the context of design and digital imaging?

ডিজাইন এবং ডিজিটাল ইমেজিংয়ের প্রসঙ্গে "RGB"-র সংক্ষিপ্ত রূপটি কী দাঁড়ায়?

- A) Red, Green, Blue - রেড, গ্রীন, ব্লু
- B) Royal, Gold, Black - রয়েল, গোল্ড, ব্ল্যাক
- C) Retro, Gray, Brown - রেট্রো, গ্রে, ব্রাউন
- D) Redesign, Get Information, Bring Newness - রেডিজাইন, গেট ইনফরমেশন, ব্রিং নিউনেস

15. Who painted this painting titled “ Bharat Mata”?

"ভারত মাতা" শিরোনামের এই চিত্রকর্মটি কার?



- A) Raja Ravi Varma - রাজা রবি বর্মা
- B) Rabindranath Tagore - রবীন্দ্রনাথ ঠাকুর
- C) Abanindranath Tagore - অবনীন্দ্রনাথ ঠাকুর
- D) Nandalal Bose - নন্দলাল বসু

16. In a three-point perspective drawing, how many vanishing points are used?

একটি থ্রি-পয়েন্ট পার্সপেক্টিভ (three-point perspective) অঙ্কনে, কয়টি ভ্যানিশিং বিন্দু (vanishing points) ব্যবহার করা হয়?

- A) One - এক
- B) Two - দুই
- C) Three - তিন
- D) Four - চার

17. What does UI stand for in the context of design?

২১। ডিজাইনের প্রেক্ষাপটে UI বলতে কী বোঝায়?

- E) Universal Image - ইউনিভার্সাল ইমেজ
- F) User Interaction - ইউসার ইন্টারএকশন
- G) User Interface - ইউসার ইন্টারফেস
- H) Unique Illustration - অনন্য ইলাস্ট্রেশন

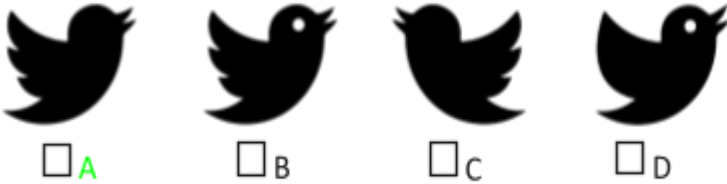
18. The traditional Japanese art of paper folding is known as:

কাগজ ভাঁজ করার জাপানি শিল্প কোন নামে পরিচিত?

- I) Origami - অরিগামি
- J) Calligraphy - ক্যালিগ্রাফি
- K) Ikebana - ইকেবানা
- L) Haiku - হাইকু

19. Identify the correct logo of the 'Twitter' ?

'টুইটার'-এর (Twitter) সঠিক লোগোটি চিহ্নিত কর।



20. For a project focused on sustainability, which material would be the most environmentally friendly for creating product packaging?

প্রোডাক্ট প্যাকেজিং (product packaging) তৈরির জন্য কোন উপাদানটি পরিবেশের জন্য সবচেয়ে ভালো?

- A) Plastic - প্লাস্টিক
- B) Styrofoam - স্টাইরোফোম
- C) Biodegradable cardboard - বায়োডিগ্রেডেবল কার্ডবোর্ড
- D) Aluminum - অ্যালুমিনিয়াম

21. Which of the following is not a primary colour?

নিচের কোনটি প্রাথমিক রং (primary colour) নয়?

- A) Red - লাল
- B) Blue - নীল
- C) Yellow - হলুদ
- D) Green - সবুজ

22. If you mix equal parts of red and blue paint, what colour do you get?

লাল (Red) এবং নীল (Blue) রঙ যদি সমান অংশে মেশানো হয় তবে কোন রঙ তৈরি হয়?

- A) Purple - বেগুনি
- B) Orange - কমলা
- C) Green - সবুজ
- D) Pink - গোলাপী

23. If you fold a piece of paper in half 3 times, how many layers will you have?

একটি কাগজের টুকরোকে 3 বার অর্ধেক ভাঁজ করলে কয়টি স্তর তৈরি হয়?

- A) 6
- B) 8
- C) 10
- D) 12

24. Name this character, sketched by RK Laxman.

আর কে লক্ষ্মণের (RK Laxman) আঁকা এই চরিত্রের নাম কী?



- A) Babu Rao - বাবু রাও
- B) The Common Man - দ্য কমন্ ম্যান
- C) Maharaja - মহারাজা
- D) Malgudi Grandpa - মালগুড়ি দাদা

25. Name this character from a famous comic.

এই চরিত্রটি কোন বিখ্যাত কমিক্সের (comic) থেকে নেওয়া হয়েছে?



- A. Popeye the Sailor - পপাই দ্য সেইলর
- B. Sesame Street - সেসামি স্ট্রিট
- C. Hobbes - হবস
- D. Garfield - গারফিল্ড

26. What brand is associated with the punchline “Think Different”?

এই পাঞ্চলাইনটি কোন ব্র্যান্ডের সাথে যুক্ত - “Think Different”?

- A) Microsoft - মাইক্রোসফট
- B) Apple - আপেল
- C) Google - গুগল
- D) IBM - আইবিএম

27. The Indian state known as the “Land of Five Rivers” is:

ভারতের কোন রাজ্য "পাঁচটি নদীর দেশ" (Land of Five Rivers) নামে পরিচিত?

- A. Punjab - পাঞ্জাব
- B. Haryana - হরিয়ানা
- C. Uttar Pradesh - উত্তর প্রদেশ
- D. Rajasthan - রাজস্থান

28. Which of the following is a renewable source of energy?

নিচের কোনটি নবায়নযোগ্য শক্তির (renewable energy) উৎস?

- A. Coal - কয়লা
- B. Natural Gas - প্রাকৃতিক গ্যাস
- C. Solar - সৌর
- D. Nuclear - পারমাণবিক

29. Which Indian state hosts the famous ‘Horn Bill’ Festival?

ভারতের কোন রাজ্য বিখ্যাত 'হর্ন বিল' উৎসবের আয়োজন করে?

- A. Assam - আসাম
- B. Nagaland - নাগাল্যান্ড
- C. Manipur - মণিপুর
- D. Arunachal Pradesh - অরুণাচল প্রদেশ

30. What does the term ‘OTT’ stand for, in the context of media platforms?

মিডিয়া প্ল্যাটফর্মের প্রসঙ্গে 'OTT' শব্দটি কী বোঝায়?

- A) Other than Terrestrial - আদার দেন টেরেস্ট্রিয়াল
- B) On the Top - অন দা টপ
- C) Over the Top - ওভার দা টপ
- D) Over the Terrestrial - ওভার দা টেরেস্ট্রিয়াল

31. Which classical dance form originated in the state of Kerala?

কেরলা রাজ্যে কোন শাস্ত্রীয় নৃত্যের উৎপত্তি?

- A) Bharatanatyam - ভারতনাট্যম্
- B) Kuchipudi - কুচিপুড়ি
- C) Kathakali - কথাকলি
- D) Odissi - ওড়িশি

32. Which Indian classical music instrument is a stringed instrument played with a bow?

কোন ভারতীয় শাস্ত্রীয় সঙ্গীত যন্ত্র বো (bow) দিয়ে বাজানো একটি তারযুক্ত যন্ত্র?

- A) Sitar - সেতার
- B) Sarod - সরোদ
- C) Sarangi - সারঙ্গী
- D) Santoor - সন্তুর

33. The roaring lion is an iconic logo associated with which film studio?

সিংহের গর্জন (roaring lion) কোন ফিল্ম স্টুডিওর সাথে যুক্ত একটি আইকনিক লোগো?

- E) Metro-Goldwyn-Mayer (MGM) - মেট্রো-গোল্ডউইন-মায়ের
- F) Warner Brothers - ওয়ার্নার ব্রাদার্স
- G) Paramount Pictures - প্যারামাউন্ট পিকচার্স
- H) Universal Pictures - ইউনিভার্সাল পিকচার্স

34. Who directed the critically acclaimed film "Dangal," starring Aamir Khan?

আমির খান অভিনীত চলচ্চিত্র "দঙ্গল" কে পরিচালনা করেছিলেন?

- A. Karan Johar - করণ জোহর
- B. Zoya Akhtar - জোয়া আখতার
- C. Rajkumar Hirani - রাজকুমার হিরানি
- D. Nitesh Tiwari - নীতেশ তিওয়ারি

35. Indian film for 93rd Oscars' Best International Feature Film?

93তম অস্কারের সেরা আন্তর্জাতিক ফিচার ফিল্মের জন্য কোন ভারতীয় চলচ্চিত্র মনোনীত হয়?

- A. Court - কোর্ট

- B. Village Rockstars - ভিলেজ রকস্টার
- C. Ludo - লুডো
- D. Jallikattu - জাল্লিকাটু

36 . Which Indian city is famous for its blue pottery?
কোন ভারতীয় শহর তার রু পটারির (**blue pottery**)জন্য বিখ্যাত?

- A) Jaipur - জয়পুর
- B) Agra - আগ্রা
- C) Varanasi - বারাণসী
- D) Kolkata - কলকাতা

37 . The traditional textile design technique of 'Ikat' is associated with which Indian states?
'ইকত'-এর ঐতিহ্যবাহী টেক্সটাইল কৌশল ভারতের কোন দুই রাজ্যের সাথে যুক্ত?

- A) Gujarat and Rajasthan - গুজরাট ও রাজস্থান
- B) Odisha and Andhra Pradesh - ওড়িশা ও অন্ধ্রপ্রদেশ
- C) Tamil Nadu and Kerala - তামিলনাড়ু ও কেরালা
- D) West Bengal and Assam - পশ্চিমবঙ্গ ও আসাম

38 .Who directed the classic Indian film 'Pather Panchali'?
বিখ্যাত ভারতীয় চলচ্চিত্র 'পথের পাঁচালী', কে পরিচালনা করেন?

- A) Satyajit Ray - সত্যজিৎ রায়
- B) Ritwik Ghatak - ঋত্বিক ঘটক
- C) Mrinal Sen - মৃগাল সেন
- D) Bimal Roy - বিমল রায়

